

Portfolio News

Ausgabe 48
28. Oktober 2005

Lieber Anleger,

Sie erhalten heute wieder meine Portfolio News, die ich Ihnen im Rahmen meiner Tätigkeit als Portfolio Manager zusende.

Ich bin sicher, Sie werden auch weiterhin viele nützliche Tipps und Empfehlungen darin finden.

Was Sie erwarten können:

- ❖ Neue Empfehlungen
- ❖ Die Updates zu meinen bisherigen Empfehlungen
- ❖ Die Analyse der Märkte DAX und Dow Jones, sowie je nach Aktualität weitere Märkte.
- ❖ Charttechnik - ich werde immer wieder Methoden, Tipps und Tricks erläutern.
- ❖ Ich werde Ihnen weiterhin die aussichtsreichsten Kaufsignale aus meinem Handelssystem weitergeben
- ❖ Besonders interessant für Sie: Aktuelle Empfehlungen zur Strukturierung Ihres Portfolios -
 - die neuesten Zertifikate, ausführlich erklärt,
 - aktuelle Fonds und wichtige Komponenten zur Diversifikation Ihres Portfolios, die ich meinen Klienten schon lange empfehle im Chart Performer aber nicht geben konnte. Also etwa Alternative Investments wie Private Equity Fonds, aber auch Immobilien-, oder Schiffsfonds, sowie Fonds mit entsprechender Steuerwirkung.

Gerne stehe ich auch für Fragen zur Verfügung und nehme Ihre Anregungen entgegen, unter g.bauer@drbauer-consult.de oder gregor.bauer@t-online.de.

Herzliche Grüße, Ihr



Inhalt der aktuellen Ausgabe:

1. Editorial: -----Seite 1-2
2. Meine Empfehlungen im Überblick-----Seite 3-4
3. Die Märkte im Blick
 - ✚ DAX/Dow:
DAX stabilisiert weiter seinen Abwärtstrend - Dow stabilisiert seinen Boden knapp über 10.000 Punkten-----Seite 4-5
 - ✚ Brent-Öl:
Achtung: Ausbruch aus einem Dreieck steht bevor-----Seite5-6
4. Mein Portfolio -Tipp:
 - ✚ Renditestark investieren im Immobiliengroßhandel ab 5.000 €-----Seite 7-9

So lesen Sie die Tabelle:

- ✓ Alle Kurse beziehen sich auf den Stand des jeweiligen Freitags.
 - ✓ Die Kursangaben der Aktie beziehen sich auf die Xetra Schlusskurse um 17:30 Uhr, Die Kurse der Zertifikate beziehen sich auf die Emittentenkurse um 17:30 Uhr
 - ✓ Die Kursangaben bei den offenen Positionen beziehen sich auf die Geldkurse, also die Kurse, zu denen Sie wieder verkaufen können. Wenn Sie nachkaufen, müssen Sie die Briefkurse beachten, diese liegen um den Spread höher. Dieser ist bei Aktien gering, kann aber bei Zertifikaten 1% und mehr ausmachen.
 - ✓ Die rote Schrift macht Sie auf wichtige Veränderungen aufmerksam
 - ✓ Zu einigen Werten finden Sie weitere Informationen am Ende der Tabelle
 - ✓ Der Eintrag „Keine Position“ bedeutet: Das Kauflimit wurde noch nicht erreicht
 - ✓ Laufzeit: Für Produkte mit einer begrenzten Laufzeit ist der letzte Handelstag eingetragen. Dies gilt z.B. für Optionsscheine oder Hebelzertifikate.
-

2. Meine Empfehlungen im Überblick

Instrument	WKN / ISIN	Kauf / Laufzeit	1. Stopp / 2. Stopp	Kurs am 28.10.05	Kaufdatum	Veränd. seit Kauf	Kommentar
Aktien							
Ixos Software AG 1)	506150 / DE000506150	9,65 €	- / 9,65 €	10,20 €	25.08.04	+ 5,7 %	Halten, evtl. verkaufen
BASF 2)	515100 / DE0005151005	45,00 €	- / 59,00 €	58,79 €	04.08.04	+ 30,6 %	Verkauft etwa 30% bis 34% Gewinn
Indezertifikate							
GS Rainbow	392901 / DE0003929014	100 € / 2.2.210	Ohne Stopp	113,87 €	16.02.04	+ 13,87 %	Halten, langfr. Absicherungsinstr.
Bonuszertifikate							
Bonuszert. auf E.ON	SG0A2G / DE000SG0A2G6	69,00 € / 14.9.07	Ohne Stopp	71,88 €	07.03.05	+ 4,2 %	Halten, Nachkauf möglich
Nasdaq 100 Step-up	815742 / DE0008157421	106,50 € / 10.12.09	Endfällig	120,20 €	20.09.04	+ 12,9 %	Halten
GSCI ER Index (Rohstoffindex)	173300 / DE0001733004	100,00 € / 20.11.09	Endfällig	148,90 €	21.11.03	+ 48,9 %	Halten, langfr. Diversifikation
FTSE/Xinhua China25 (China)	959200 / DE0009592006	95,50 € / 20.10.09	Ohne Stopp	120,35 €	14.04.04	+ 26,0 %	Halten, Kaufen
Discountzertifikate							
ABN Roll.Dis. Brent Öl (Quanto)	ABN4KN / NL0000429926	111,83 € / endlos	Ohne Stopp	109,12 €	08.08.05	- 2,4 %	Halten, Kaufen
Europa Rolling Sprint (ESTX)	329948 / CH0016833482	112,03 € / endlos	Ohne Stopp	126,60 €	19.01.04	+ 13,0 %	Halten, aktuell nicht zukaufen
Vario Rendite Zertifikat auf ESTX	A0AAQ5 / DE000A0AAQ53	102,00 € / endlos	Ohne Stopp	104,55 €	23.08.04	+ 2,5 %	Halten, langfr. konservatives Instr.
UBS Rolling Disc. auf den S&P 500	810586 / DE000 8105867	104,50 € / endlos	Ohne Stopp	112,28 €	26.07.04	+7,4 %	Halten, Kaufen
Silber Quanto Disc. Zert. (Cap 7USD)	ABN1Q3 / NL0000401800	6,22 € / 15.09.06	Ohne Stopp	6,60 €	28.02.04	+ 6,1 %	Halten, Kaufen
Silber Quanto Disc. Zert. (Cap 6)	ABN1NL / NL0000400273	4,80 € / 15.09.06	Endfällig	5,86 €	17.05.04	+ 22,1 %	Halten, Kaufen
EuroStoxx50 Rolling Flex	723022 / DE0007230229	109,70 € / endlos	Ohne Stopp	132,22 €	10.10.03	+20,5 %	Basis-Investment, Kaufen
Sonstige Zertifikate							
SG Industriemetall Basket	SG093D / DE000SG093D2	995,00 € / 20.10.08	Ohne Stopp	966,00 €	9.11.04	- 2,9 %	Halten, langfr. Diversifikation,
SG Commodities Basket	SG093E / DE000SG093E0	995,00 € / 20.10.08	Ohne Stopp	1.035,39 €	9.11.04	+ 4,0 %	Halten, langfr. Diversifikation,
IRIS Strategie - Zertifikat	DB3YYY / DE000DB3YYY7	1.000,0 € / /endlos	Ohne Stopp	1032,09 €	15.03.04	+ 3,2 %	Halten, langfr. Absicherungsinstrument
Hedgefonds-Zertifikate							
Long Zertifikat auf d. COMAS 25 Index	145360 / DE0001453603	357,74 € / endlos	810 Indexpkte	329,71 €	15.12.03	- 7,8 %	Langfristiges, spek. Absicherungsinstr.
COMAS 25 Abs. Ret. (Hedge Funds)	716814 / DE0007168148	1078,35 € / endlos	Ohne Stopp	1.097,48 €	15.12.03	+ 1,8 %	Halten, langfr. Diversifikationsinstr.
CSFB/Tremont 60 Investable Index	CSFB0C / DE000CSFB0C3	104,50 € / endlos	Ohne Stopp	102,68 €	02.08.04	- 1,7 %	Halten, langfr. Diversifikationsinstr.
ARIX Top Return Index	788288 / DE0007882888	1.100 € / 30.3.2007	Ohne Stopp	1.171,00 €	02.08.04	+ 6,5 %	Halten, langfr. Diversifikationsinstr
AI Global Hedge	586888 / DE000586889	1.165 € / 07.07.06	Ohne Stopp	1.268,00 €	02.08.04	+ 8,8 %	Halten bis Fälligkeit

Aktuelles zu einzelnen Positionen

1) Ixos im Wochenverlauf unverändert - noch 5,7 % im Gewinn

Nichts Neues:

Die Aktie ist jetzt aus der Spekulationsfrist heraus - Sie können jetzt also Ihren Gewinn steuerfrei mitnehmen. Aus charttechnischer Sicht ist noch kein Verkaufssignal erfolgt - aber auch ein „Zeitstopp“ kann Sinn machen - eben wenn sich eine Aktie längere Zeit nicht mehr bewegt. Es gilt auf jeden Fall aber weiterhin: Aussteigen, wenn die Aktie unseren Break-Even-Stopp bei 9,65 Euro erreicht. Kaufen Sie aber nicht mehr nach.

2) BASF haben Sie mit etwa 30 % Gewinn verkauft.

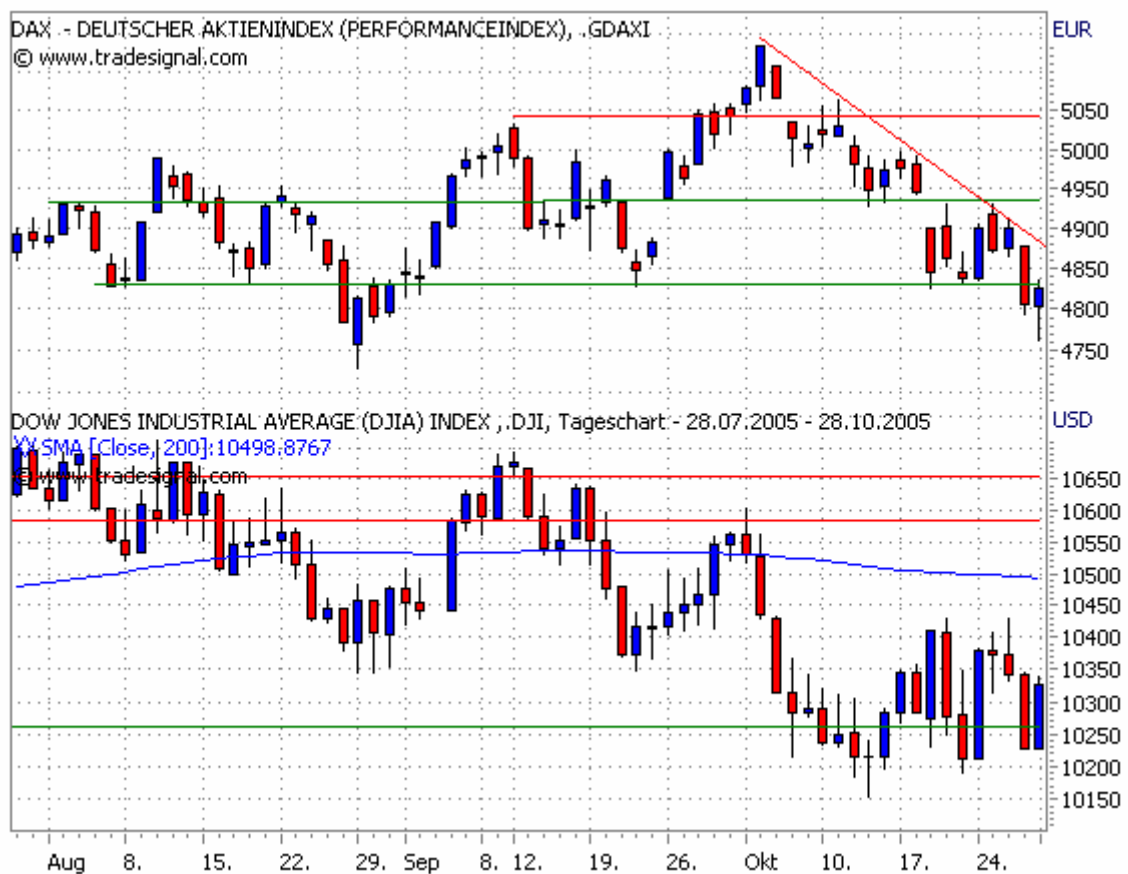
Ich hatte den Stopp bei 59 Euro gesetzt.

BASF pendelte seit drei Tagen um diese Marke, hatte sie aber erst letzten Freitag mit dem Schlusskurs durchbrochen. Sie konnten am Montag, 24.10.05 zwischen 58,72 (Open) und 60,41 (Close) Euro verkaufen, also mit 30,4 % bis zu 34,2 % Gewinn.

3. Märkte im Blick:

DAX/DOW:

DAX stabilisiert weiter seinen Abwärtstrend - Dow stabilisiert seinen Boden bei knapp über 10.000 Punkten



Der Dax scheint jetzt aus einem Abwärtsimpuls langsam einen Abwärtstrend aufzubauen. Zwar keimte zu Beginn der Woche noch einmal Hoffnung auf, als der Index an der Unterstützung im Bereich um 4830 Punkte nach Norden drehte, doch

schon am Dienstag und schließlich am Donnerstag wurde diese Hoffnung wieder zunichte gemacht. Und noch schlimmer:
Heute durchbrach der DAX auch noch die Unterstützung bei 4830 und schloss knapp darunter. Ich habe den Abwärtstrend eingezeichnet.

Der Dow dagegen klebt konnte seinen Boden verteidigen und sich über 10200 Punkten stabilisieren. Im Wochenverlauf konnte der Dow also bisher sogar leicht zulegen.

Dies ist aber aus dem Zeit zum gegenwärtigen Zeitpunkt noch nicht abschließend zu erkennen.

Den Bereich zwischen 10200 und 10150 Punkten schätze ich weiterhin als kritisch ein. Dieser begrenzt nämlich nach wie vor die kurze Seitwärtsrange des Dow nach unten. Sollte der Index aus dieser Konsolidierungsphase nach unten auszubrechen entsteht eine neue Kursdynamik, und dann wird der Dax noch weiter an Boden verlieren.

Der DAX schloss am 28.10.05 bei 4825,64 Punkten

Der Dow notierte am 28.10.05 um 19:30 Uhr bei 10330 Punkten

DAX:

Widerstand: 4830 Punkte, 4940 Punkte, 5035 Punkte, der Bereich um 5000 Punkte aus November 2001 bis Mai 2002. Aber Achtung: Ich persönlich messe Linien mit diesem zeitlichen Abstand keine Bedeutung mehr bei. Die 5.000er-Marke hat aber sicherlich auch einen eher psychologischen Effekt.

Unterstützung: 4600 Punkte-4550 Punkte, 4420-4435 Punkte

Dow Jones:

Widerstand: Das Hoch vom 21.7.05 bei 10720 Punkten, 10590 -10660 Punkte, 200-Tage-Linie bei etwa 10514 Punkten,

Unterstützung: 10259 Punkte, 10070 Punkte, 10000 Punkte

Mein Tipp:

Das Abwärtsmomentum hat sich zu einem Abwärtstrend entwickelt.

Vorsicht mit spekulativen Long-Positionen. Zum Einstieg in Aktien ist es ebenso noch zu früh. Noch kann ich aus dem Chart keine Umkehrformation erkennen.

Gold:

Achtung: Ausbruch aus einem Dreieck steht bevor

Seit dem Hoch bei 68,43 USD pro Barrel vom 15.8. befindet sich der Ölpreis der Sorte Brent in einem Abwärtstrend.

Seit Anfang Oktober können Sie aber die Ausbildung eines Dreiecks erkennen, im Chart schwarz eingezeichnet.

Der Ölpreis läuft derart spitz in das Dreieck hinein, das ein Ausbruch eher wahrscheinlich wird.

Frage nur: In welche Richtung. Dies lässt sich allein aus dem Chartbild zurzeit noch nicht mit Sicherheit bestimmen.

Der beiden Linien des Trendfolgeindicators AROON (up and down) verlaufen im neutralen Bereich und liefern keine Signale -ein Hinweis auf die aktuelle Seitwärtsbewegung ohne Kursdynamik.

Der DSS-Oszillator - dieser beschreibt den Wellenverlauf einer Kursbewegung - verläuft noch in der überkauften Zone. Ein Signal auf einen Abwärtsimpuls entsteht aber erst wenn die Indikatorlinie in den neutralen Bereich fällt.



Mein Tipp:

Puts können Sie spekulativ kaufen, wenn der Ölpreis unter die untere Begrenzung des Dreiecks fällt, aktuell bei etwa 58 USD - sicherer ist es, Sie warten bis er unter die Unterstützung bei 57 USD fällt.

Den Stopp-Loss setzen Sie etwas oberhalb der oberen Begrenzungslinie des Dreiecks. Diese fällt natürlich weiter.

Calls können Sie spekulativ kaufen, wenn der Kurs entsprechend über die obere Begrenzung steigt. Stopp-Loss dann entsprechend unterhalb der unteren Begrenzungslinie.

4. Mein Portfolio Tipp

Renditestark investieren im Immobiliengroßhandel - ab 5.000 €

Vielleicht haben auch Sie schon in geschlossene Immobilienfonds investiert, dann kennen Sie die Probleme:

- Lange Laufzeiten und oft gar keine festgelegtes Ausstiegsszenario
- Anhängigkeit von einem oder bestenfalls einigen wenigen Mietern
- Kosten durch Instandhaltung des Objektes
- Zeitweise Einnahmeausfälle durch Mieterwechsel
- Währungsrisiko bei Immobilien im Ausland, insbesondere im US-Dollarraum

Dabei will ich keinesfalls alle „klassischen“ geschlossenen Immobilienfonds schlecht reden, sondern Ihnen vielmehr eine interessante Alternative im Immobilienbereich vorstellen:

Den Immobilienhandelsfonds.

Und der Clou daran:

Während die deutschen Anleger Milliardenbeträge in den US-amerikanischen Immobilienmarkt pumpen und damit zur befürchteten Immobilienblase beitragen, investieren die amerikanischen Investmentbanken Milliardenbeträge in den deutschen Immobilienmarkt - aber eben nicht in Büroimmobilien, sondern in den Bereich Großhandel (siehe Anhang: Presseschau).

Und so funktioniert das Prinzip des Immobiliengroßhandels:

1.

Ein Investor kauft ein ganzes Wohnungspaket - also in der Regel Wohnimmobilien, keine Büroflächen - zum Großhandelspreis. Große US-Investoren kaufen dabei Pakete von über 10.000 Wohnungen und investieren pro Transaktion in der Regel über 1. Mrd. Euro. Verkäufer sind dabei Wohnungsbaugesellschaften oder Großunternehmen die Ihre Immobilienbestände abstoßen. Ein Beispiel kennen wir alle, nämlich die Dt. Telekom, aber auch die Dt. Post oder die Dt. Bank haben in großem Stil Immobilien verkauft.

Vorteil für den Anleger:

Die Groß-Einkaufspreise pro Wohnung liegen um etwa 50% unter dem Wert jeder einzelnen Wohnung. Daher erzielt der Investor eine etwa doppelt so hohe Mietrendite (üblich ist etwa 4%-5%), denn die Mieter zahlen ja weiter Miete.
=> erst Einnahmequelle: Die Mietrendite von ca. 8%-10% des investierten Kapitals

2.

Das Geschäft der Immobiliengroßhändler liegt aber nicht hauptsächlich in der Vermietung der Wohnungen, sondern im sog. Aufteilungsgeschäft.

Dabei werden die Wohnungen innerhalb weniger Jahre nach Einkauf als Einzelimmobilien, gegebenenfalls renoviert oder umgebaut, an Anleger oder Selbstnutzer weiter verkauft. Dann natürlich zum örtlichen Marktpreis.

=> zweite Einnahmequelle: Damit werden Gewinne aus dem Handel von etwa 30% erzielt (der sog. Rohertrag).

3.

Diese Gewinne werden wieder zum Kauf neuer Wohnungspakete genutzt.

Führend im deutschen Markt ist die Firma SIP (www.sipgroup.de)
Hier die Fakten, wie Sie sich als Anleger am SIP Großhandelsfonds beteiligen können.

1. Ertragsorientiert:

Mindestlaufzeit: 5 Jahre

Mindestanlage: 5.000 €

Gewinnvorzug vor den anderen Anlegern

2. Wertorientiert

Mindestlaufzeit: 12 Jahre

Mindestanlage: 5.000 Euro

Inflationsschutz durch Anteil an den stillen Reserven

Negatives steuerliches Ergebnis in 2005 von 85%

Bei allen Anlagen wichtig:

1. Ein faires Gewinnverteilungs-Konzept:

Erst wenn die Anleger 10% ihrer Einlage (ertragsorientiert) bzw. 8% (wertorientiert) zurückerhalten haben, profitiert auch das Management bzw. die Initiatoren.

Im Detail:

Die Mieteinnahmen fallen ja sofort an und gehen an die Anleger.

Die Handelsgewinne, also etwa 30%, werden zwischen Initiator/Management und Anlegern 50% / 50% geteilt, aber erst, wenn eben der Anleger seine 8% bzw. 10% Grundrendite erhalten hat.

2. Das Sicherheitskonzept:

- Streuung über etwa 200 Wohnungen im Paket
- Einnahme aus Vermietung und Verkauf
- Schneller Umschlag und Re-Investition, die Wohnungen sind im Schnitt nach 2,5 durch spezialisierte Makler an Einzelkäufer verkauft.
- Sicherheitsreserve selbst bei fallenden Wohnungspreisen, da ja nur zu etwa 50 % gekauft wurde.
- Kontrolle durch unabhängige Wirtschaftsprüfer, Investitionsrat und Mittelverwendungskontrolle

3. Der Initiator/Manager:

- Das SIP Management hat bereits mehr als 20 Immobilienhandelsprojekte erfolgreich abgewickelt, bevor sie mir diesem Fonds auch Privatanleger teilhaben ließen.
 - Testierte Leistungsbilanz weist Renditen über 20% aus
-

2.3 Zusammenfassung

Die Initiatoren haben das im Wege eines „Immobilien Großhandelsfonds“ offerierte Geschäft seit vielen Jahren unter der Firma SIP wie auch für private und städtische/ staatliche Institutionen erfolgreich durchgeführt.

In diesem Zusammenhang wurde ein Immobilienvolumen von 51.869.227 EUR unter eigener Vertriebsleitung umgesetzt bzw. privatisiert. Weitere ca. 8 Mio. EUR am Standort Velbert/ Langenberg (Ankauf Anfang Februar 2004) befinden sich derzeit in der Abwicklung.

Die testierte Rentabilitätsberechnung der SIP Group (diesem Dokument beigelegt) weist für die Immobilienhandelsprojekte der SIP (seit 1999) einen durchschnittliche Gesamtkapitalrendite von 23,56 % aus.

Im Anhang weitere Informationen :

- Informationen des bekannten Anlegerschützers Heinz Gerlach (früher Gerlach Report)
- Leistungsbilanz durch Wirtschaftsprüfer testiert
- Presseschau

*Dies ist natürlich ein komplexes Thema und Bedarf weiterer Beratung.
Bitte kontaktieren Sie mich daher gerne bei Interesse.*

Impressum

Die Dr. Bauers Portfolio News wird herausgegeben von:

Dr. Bauer Consult - Strategisches Portfolio Management
Mathildenstr. 1
65189 Wiesbaden

Tel: 0611-95 700 20

Fax: 0611-57 999 46

Email: g.bauer@drbauer-consult.de

Haftungsausschluss:

Sämtliche Beiträge und Inhalte dieses Investmentbriefs sind sorgfältig recherchiert. Dennoch kann ich nicht ausschließen, dass mir fehlerhafte oder sogar falsche Informationen vorliegen. Alle Angaben erfolgen daher ohne Gewähr, eine Haftung für die Richtigkeit ist generell ausgeschlossen. Insbesondere wird keine Garantie für einen bestimmten Anlageerfolg gegeben. Als Anleger sollten Sie sich der Risiken einer Aktienanlage immer bewusst sein, insbesondere auch der von spekulativeren Instrumenten, wie etwa Hebelzertifikaten oder Optionsscheinen. Ich rate ausdrücklich davon ab, Anlagemittel auf nur wenige Anlagen zu streuen oder gar dafür Kredite aufzunehmen.

So stellen insbesondere die Empfehlungen der Rubrik „Portfolio Tipp“ - die auch derivative Konstrukte enthalten können und damit auch spekulativen Charakter haben - keine Anlageberatung im eigentlichen Sinne dar. Sie müssen sich auf jeden Fall ausführlich von Ihrer Bank oder einem qualifizierten Anlageberater beraten lassen, bevor Sie diese Investments eingehen.

Newsletter abbestellen:

Sollten Sie den Investmentbrief nicht mehr beziehen wollen, so senden Sie einfach eine Email an: g.bauer@drbauer-consult.de

Alle Rechte der Ausgabe liegen bei der Dr. Bauer Consult - Strategisches Portfolio Management. Nachdruck und Veröffentlichung, auch auszugsweise, sind nur nach vorheriger Genehmigung gestattet.
Copyright © 2005 Dr. Bauer Consult